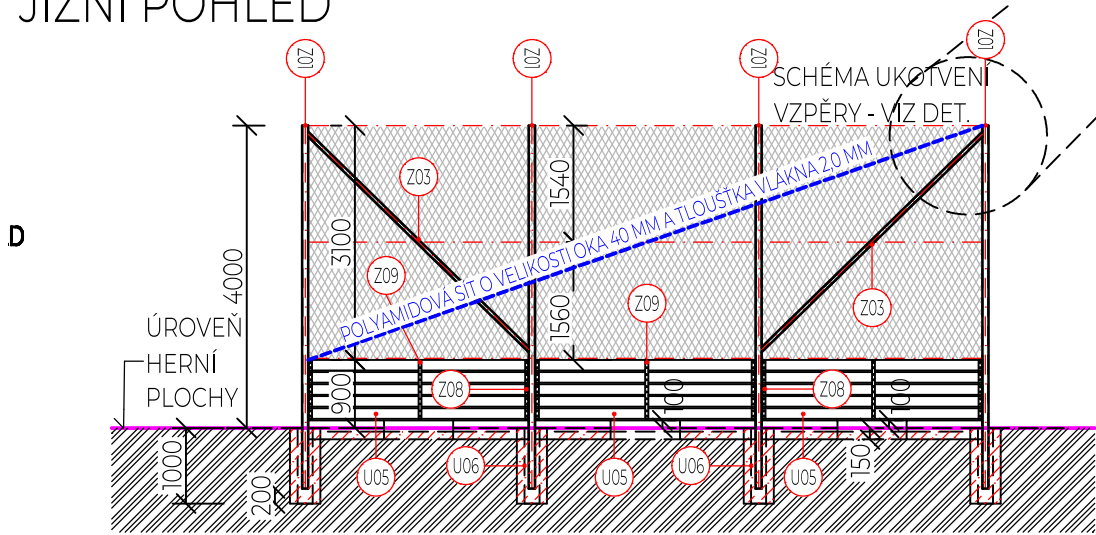
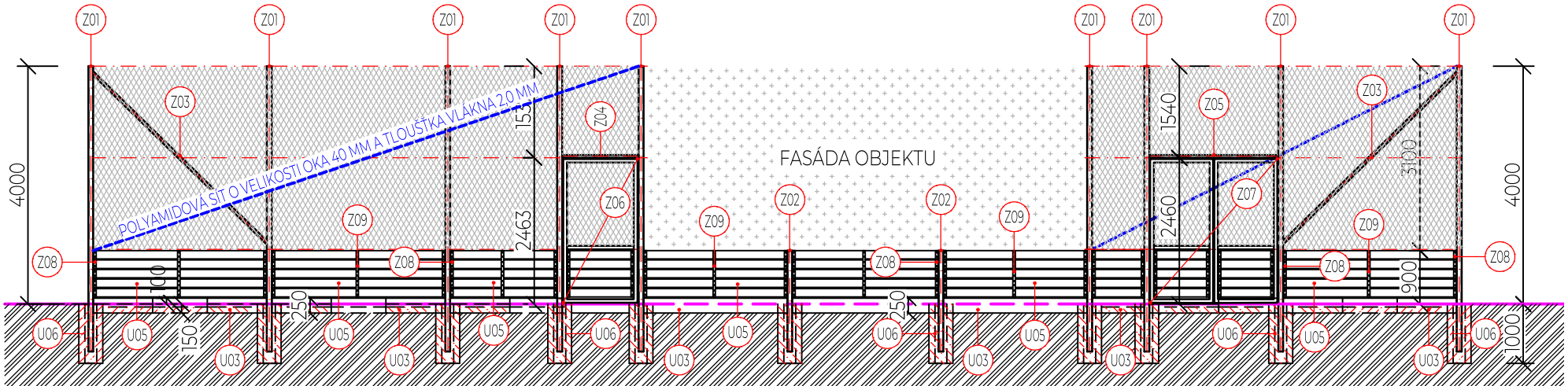


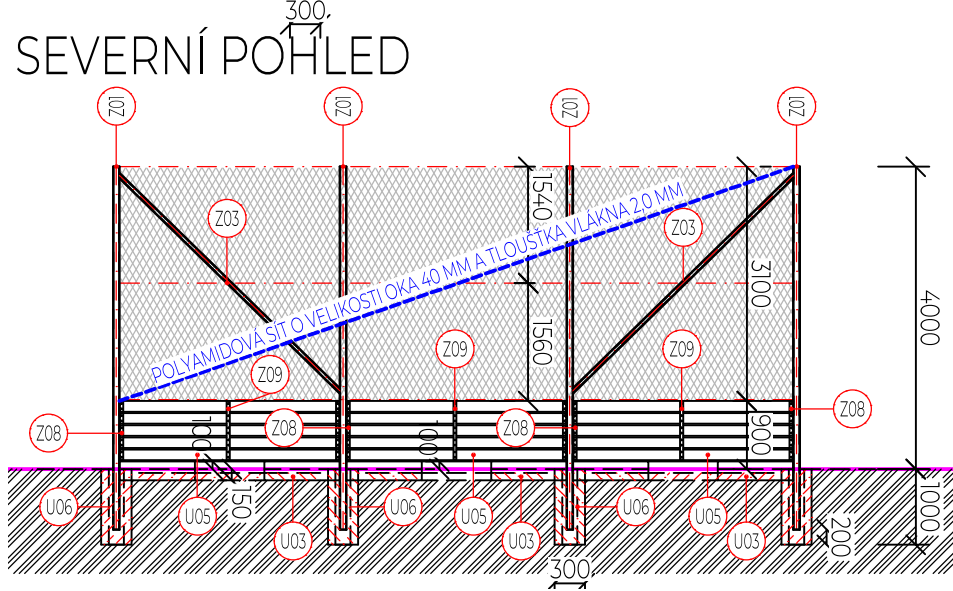
JIŽNÍ POHLED



ZÁPADNÍ POHLED



SEVERNÍ POHLED



VÝCHODNÍ POHLED

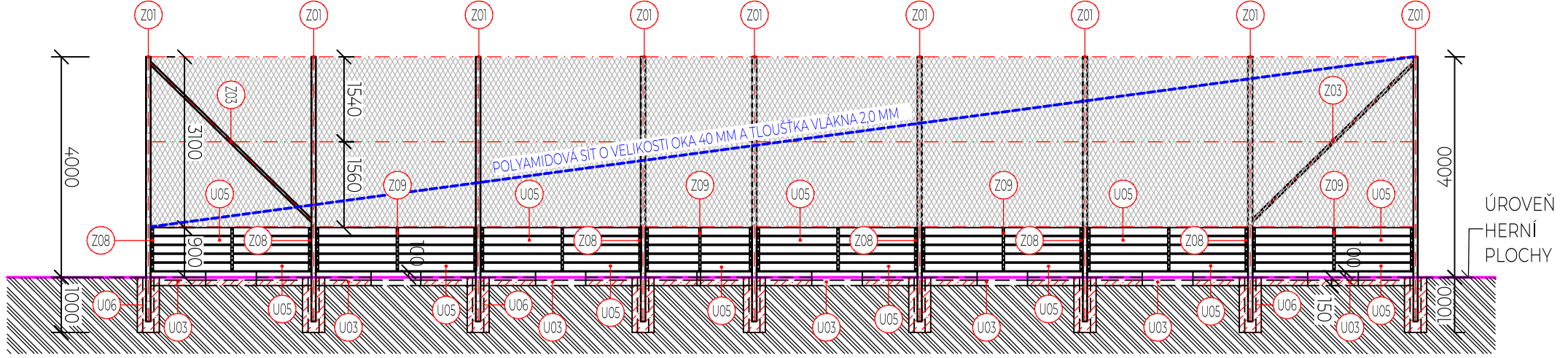
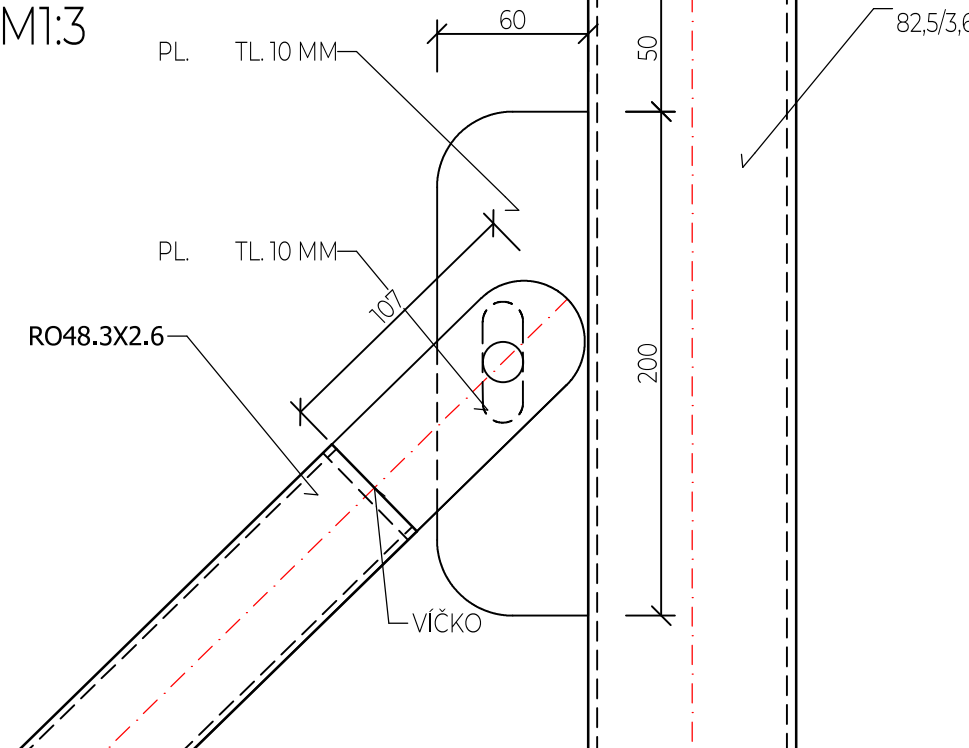


SCHÉMA UKOTVENÍ VZPĚRY



Stavební úpravy

- OZNAČENÍ POPIS
- U03 OSAZENÍ ZAHRADNÍHO OBRUBNÍKU ABO 10-20 1000/50/250 DO BETONOVÉHO LOŽE C12/15. HORNÍ HRANA OBRUBNÍKU 100 mm NAD HRACÍ PLOCHOU.
 - U05 SPODNÍ DÍL VÝPLNĚ PLOTU BUDE PROVEDEN Z KVH HRANOLŮ S OCHRANNÝM NÁSTRÍKEM OLEJOVOU BARVOU 2x (NÁSTRÍK BUDE PROVÁDĚN V DÍLNĚ). BUDOU POUŽITY FOŠNY 40x120 MM, MEZI FOŠNAMI BUDE SPÁRA 20 MM. FOŠNY BUDOU VLOŽENY OHÝBANÝCH „U“ LŮŽEK Z PLECHU TL 3,0 MM, KTERÉ BUDOU KOTVENY DO SLOUPKŮ PLOTU. FOŠNY BUDOU SPŘÁŽENY OBOUSTRANNÝM PLECHEM A PROŠROUBOVÁNY. VŠECHNY ŠROUBY BUDOU SMĚREM DO HRNÍSTĚ S OBLOU HLAVOU. V MÍSTECH PRO VSTUP NA HRNÍSTĚ BUDOU OSAZENY BRANKY Z JAKLU 60x40x4 MM. SPODNÍ ČÁST BUDE VYPLNĚNA DŘEVĚNÝMI KVH HRANOLY 40x140 MM
 - U06 BUDE PROVEDENO NOVÉ OPLOCENÍ TVOŘENÉ SLOUPKY Z TR.82,5/3,6 DÉLKY CCA 4,8 M (VÝŠKA PLOTU BUDE STÁVAJÍCÍ 4,0 M) POVRCHOVÁ ÚPRAVA BUDE ŽÁROVÉ ZINKOVÁNÍ. TRUBKA BUDE VLOŽENA DO PLASTOVÉ TRUBKY KG 200 MM, KTERÁ BUDE VLOŽENA DO VÝKOPU. ZÁKLAD BUDE VYLITÝ BETONEM C16/20.

LEGENDA MATERIÁLŮ

- STÁVAJÍCÍ ZDIVO
- BETON C16/20 BEZ VÝZTUŽE
- ZEMINA PŮVODNÍ

POZNÁMKA:
VÝŠKOPIS HRACÍ PLOCHY BUDE VYCHÁZET ZE STÁVAJÍCÍ PLOCHY - DODAVATEL PROVEDE ZAMĚŘENÍ!!

Vypracoval Tomáš Sýkora	Zodp. projektant Tomáš Sýkora	Tech. kontrola Tomáš Sýkora	<div>Tomáš Sýkora</div> <div>projektční kancelář</div>	Tomáš Sýkora BIEBLOVA 162/18 613 00 BRNO ČKAIT 1005516 MOB. 732 215 216	
Kreslil Tomáš Sýkora					
Investor Město Ivančice, Palackého nám. 196/6, 664 91 Ivančice			Revize R-00		
Akce REKONSTRUKCE VENKOVNÍHO HŘIŠTĚ ZŠ VL. MENŠÍKA			datum 10/2022		
			účel DSP+DPS		
Adresa Růžová 149/7, 664 91 Ivančice; parc. č. 47/1, k.ú. Ivančice [655724]			č. zakázky 22 009		
			stavební objekt SO 01		
Dokumentace D.1.1. - DOKUMENTACE OBJEKTŮ			Měřítko 1:100		
Obsah výkresu OPLOCENÍ					